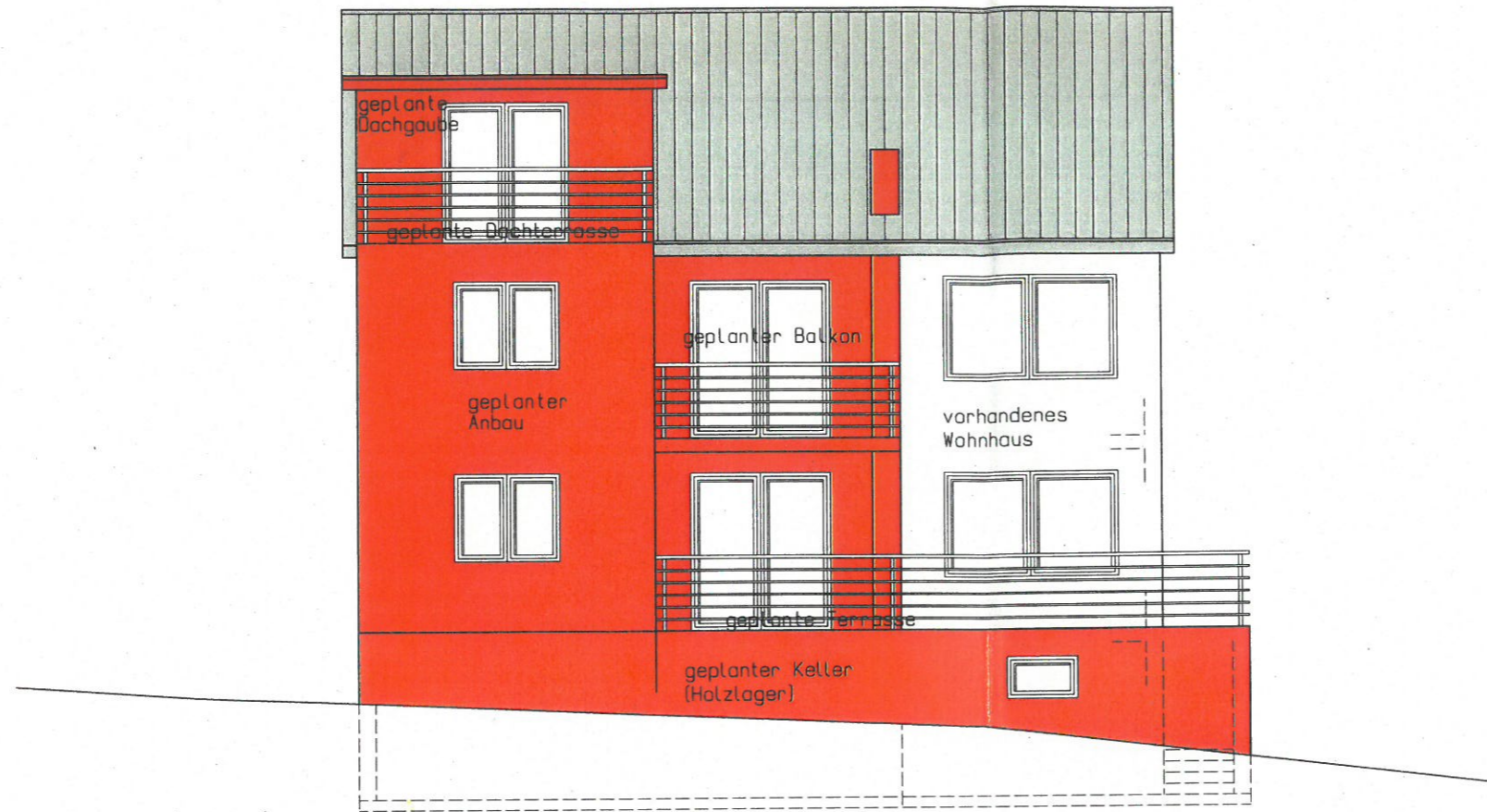
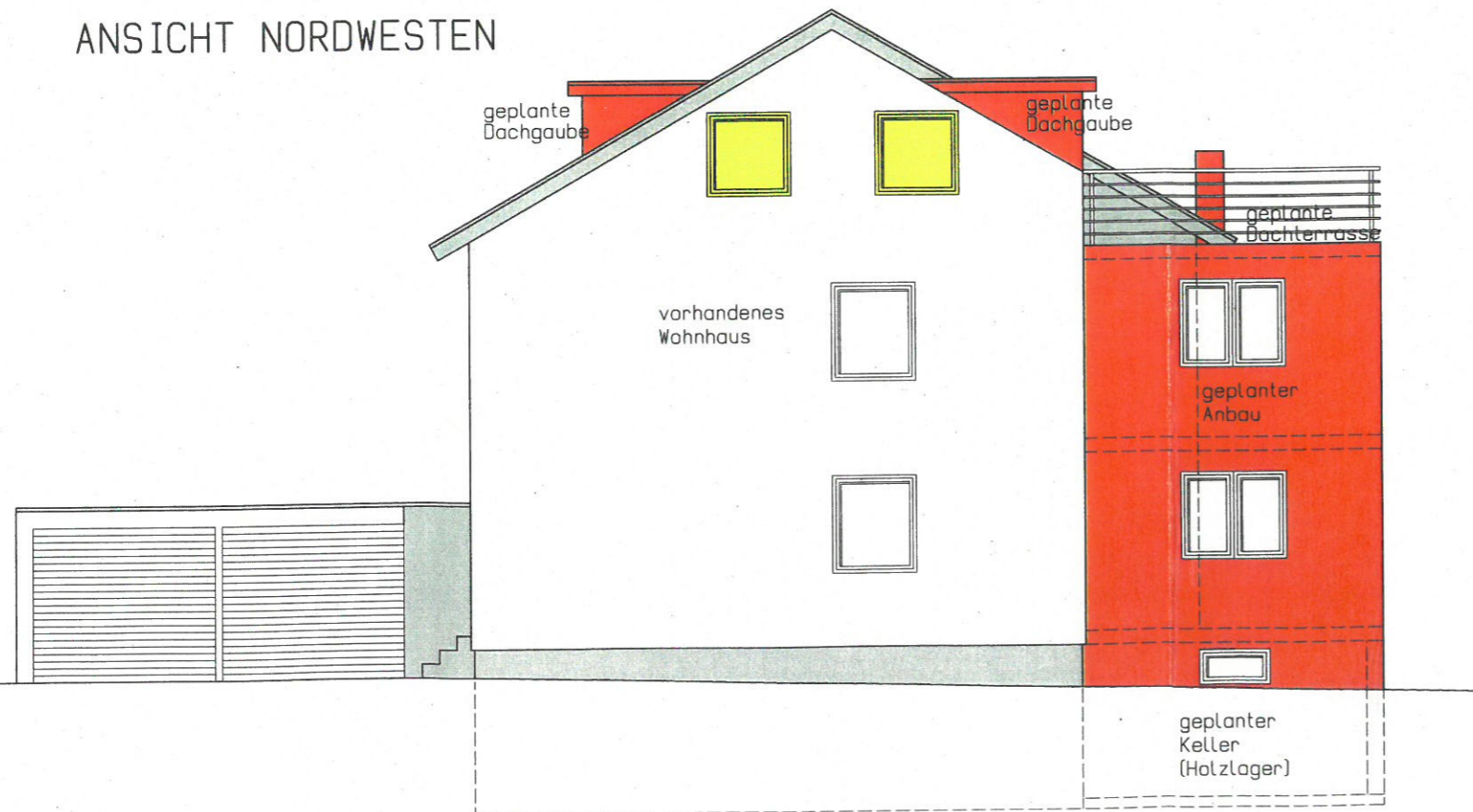


ANSICHT SUDWESTEN



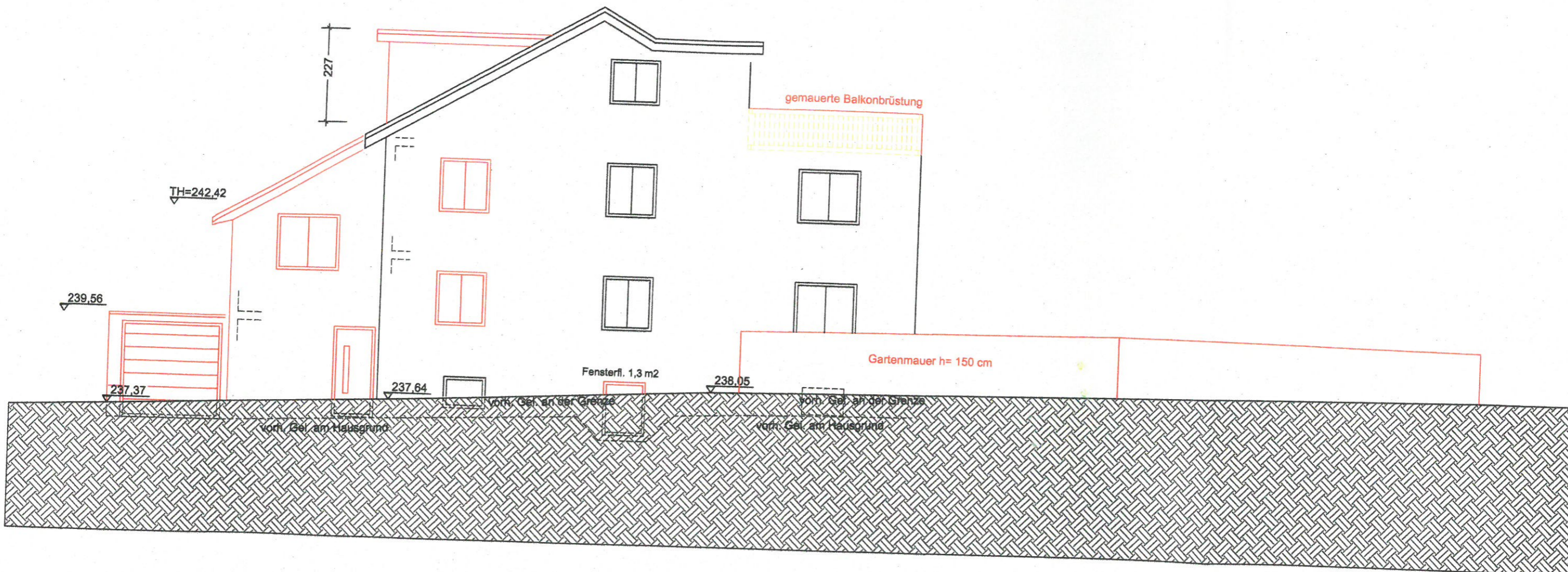
ANSICHT NORDWESTEN



	Bestand
	Neues Bauteil
	Abbruch

BAUVORHABEN	Erweiterung eines 2FH durch Ausbau einer WE im DG, Anbau eines Zimmers, Balkones/ Terrasse im EG & OG & eines Kellerraumes im UG Schillerstr. 18 74389 Cleeborn Flst.Nr. 544
BAUHERR	
PLANUNG	
PLANINHALT	ANSICHTEN SUDWESTEN & NORDWESTEN Plan-Nr.: 5 Maßstab: 1/100 Datum: 16.07.2014
GEANDERT	
URHEBERRECHT	Das Urheberrecht dieser Zeichnung verbleibt dem Architekturbüro Ceric. Diese darf ohne weitere Genehmigung weder vervielfältigt, noch Dritten Personen zugänglich gemacht werden. Alle gesetzlichen Urheberrechte sind uns vorbehalten.

EING
30. JAI



- Bestand
- Neu
- Abbruch

**DECKBLATT
BAUGESUCH**

PROJEKT:
Abbruch einer Garage
Anbau eines EFH und einer Garage
Schillerstr. 18
74389 Cleebronn

ZEICHNUNG: **NORDWEST**
Maßstab : 1/100
Datum : 09.09.2022